

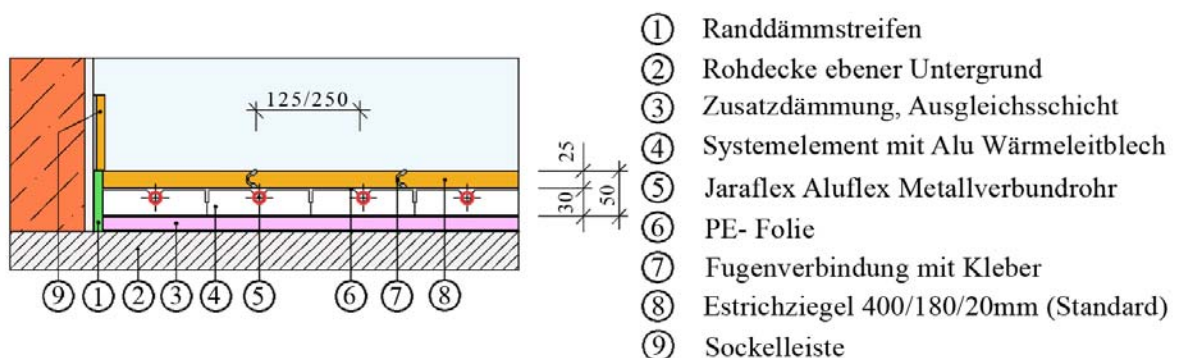
JARAFLEX FUSSBODENHEIZUNG - TROCKENBAUSYSTEM Ideal und Ideal ÖKO

SYSTEMBESCHREIBUNG

Das Jaraflex Fußbodenheizung-Trockenbausystem Ideal ist ein Niedertemperatur-Wärmeverteilsystem, das sich durch die geringe Aufbauhöhe, das geringe Gewicht und schnellere Regelbarkeit sehr gut für die Altbauanierung eignet. Die Befestigung der Heizrohre erfolgt mittels dafür vorgesehener Ω -Rillen in einer Hartschaumprofilplatte oder Holzfaserplatte. Zur besseren Wärmeübertragung sind spezielle Alu-Wärmeleitbleche bereits werksseitig aufgeklebt. Anstelle des Estrichs wird als Lastverteilschicht ein spezieller Estrichziegel, der zugleich als fertiger Oberboden verwendet werden kann, eingebaut. Durch die hohe Festigkeit der Systemelemente (mind. PS 32) ist der direkte Einbau eines stabilen Laminat- oder Fertigparkettbodens anstelle des Estrichziegels ebenso geeignet. Weiters können als Lastverteilschicht auch Fermazell-Trockenestrichplatten mit nur 20 mm oder OSB-Platten mit 15 mm Stärke verwendet werden!

FUSSBODENAUFBAU

Jaraflex Ideal Trockenaufbau Fußbodenheizung



VORTEILE

- Beste Qualität des gesamten Systems
- Keine Trockenestrichplatten erforderlich (nur bei Parkett- und Laminatböden)
- Schnelles Auf- und Abheizen
- Vorgefertigte Systemelemente mit Sollbruchstellen für einfache und schnelle Montage
- Kürzeste Bauzeiten durch trockenen Einbau ohne Restfeuchte
- Sofort belast- und begehbar
- Hohe Verkehrslast, geringes Gewicht

UNTERGRUND

Anforderungen an den tragenden Untergrund: Alle Unterkonstruktionen müssen trocken und fest sein, sie müssen biegesteif und rissfrei sowie frei von Trennmitteln und Schmutz sein. Die Oberflächenebenheit des tragenden Untergrunds muss den erhöhten Anforderungen der Ebenheitstoleranzen gemäß Norm entsprechen.

ESTRICHZIEGEL

Ziegel aus natürlichem, Jahrhunderte bewährtem, gebranntem Ton als neue, innovative Lastverteilungsschicht in vier verschiedenen Farbtönen: Naturrot, Ziegelrot, Toskanarot und Grau. Der nur 20 mm starke IDEAL-Estrichziegel ist durch seine sehr gute Wärmeleitung und seine hohe Druckfestigkeit bestens für diesen Einbau geeignet. Die Lastverteilung aus Estrichziegeln ist nach abbinden des Klebers begehbar und, wenn gewünscht, mit einem anderen Oberboden sofort oder später belegbar.

Estrichziegel Naturrot (roh) Maße:

Länge 400 mm, Breite 180 mm, Stärke 20 mm
alle Längskanten mit Nut- und Feder

Estrichziegel Sonderfarben (glasiert) Maße:
zb. Toskanarot, Ziegelrot, Grau

Länge 500 mm, Breite 250 mm, Stärke 20 mm
alle Längskanten mit Nut- und Feder

Gewicht m²:

38,75 kg/m²

Druckfestigkeit:

30 N/mm

Wärmeleitfähigkeit

0,42 /mK

Wärmeausdehnungskoeffizient: $6 \cdot 10^{-6}$ 1/K

Baustoffklasse:

A1, nicht brennbar

Oberflächenhärte:

nach DIN EN 101

Ritzhärte nach Mohs:

6

Rutschklasse:

nach DIN 57130: R11 und nach DIN 51079: C

Bedarf:

14 Stk/m², 8 Stk/m²

Verarbeitung:

im Verband verlegt, mit Estrichziegelkleber verklebt
nach 24 Stunden (auch für anschließende Arbeiten!)

Begehbar:



Estrichziegelsockel

Format:

Länge 300 / 400 mm, Höhe 90 / 80 mm

Verpackung:

Paarweise

Estrichkleber

Estrichziegel werden mit den Kanten in den Fliesenkleber eingetaucht und Nut- und Feder ineinander geschoben

Bedarf pro m²:

1,0 kg

Verpackung:

5,0 kg

Verarbeitung:

wird maschinell angerührt

Zementschleier-entferner

Wenn der Estrichziegel als sichtbarer Boden benutzt wird, ist nach der Verlegung der Estrichziegel mit dem Zementschleierentferner zu reinigen

Verpackung:

1,0 lt oder 5,0 lt

Verbrauch:

1,0 lt für 30 m²

Fleckenschutz

Imprägnierungsmittel gegen Verschmutzung für die gereinigte Ziegeloberfläche

Verpackung:

1,0 lt oder 5,0 lt

Verbrauch:

1,0 lt für 30 m²