

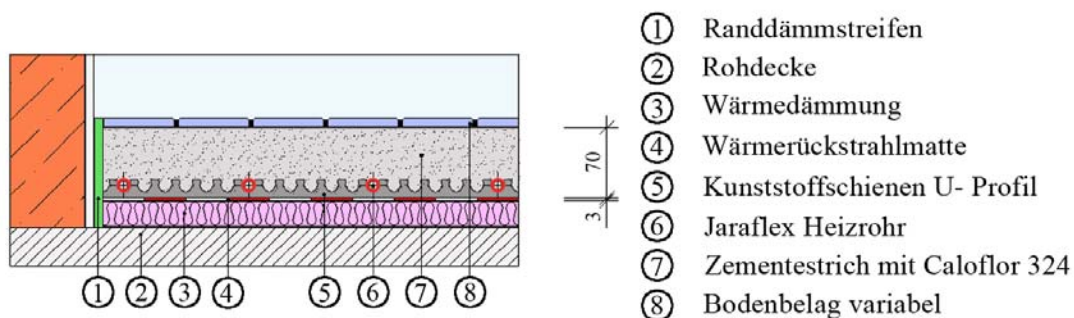
INTEGRAL - FUSSBODENHEIZUNG

SYSTEMBESCHREIBUNG

Die Jaraflex Integral-Fußbodenheizung ist das klassische Niedertemperatur-Wärmeverteilsystem zur individuellen Leistungsanpassung im Neu- oder Altbau, bei Wohnungsbauten, in Kirchen, Museen, Kindergärten, Hallenbädern, Büro- und Gastronomiebetrieben mit zement- oder anhydrit-gebundenen Heizestrichen. Die Befestigung der Heizrohre erfolgt auf Kunststoff U-Profil-Schienen, die auf eine feste Wärmerückstrahlmatte geklebt werden. Anstelle einer PE-Folie wird diese patentierte Jaraflex-Wärmerückstrahlmatte verlegt. Sie dient zur Minimierung der Wärmeverluste, erhöht die Wärmeabgabe, verbessert die Trittschalldämmung und verkürzt die Aufheizzeit erheblich. Zusätzlich wird zur besseren Wärmeübertragung dem Heizestrich ein spezielles Zusatzmittel beigefügt.

FUSSBODENAUFBAU

Jaraflex Integral Fußbodenheizung

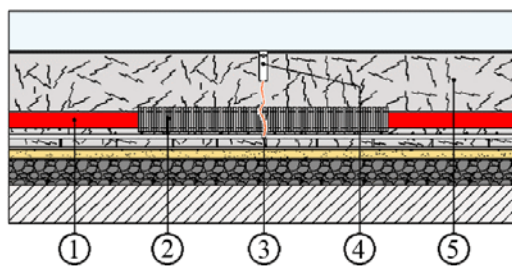


VORTEILE

- Beste Qualität des gesamten Systems
- Hohe Flexibilität und höchste Alterungsbeständigkeit der Heizrohre
- Höhere Wärmeabgabe, geringerer Wärmeverlust, hoher Trittschallschutz
- Kürzere Aufheizzeiten, gleichmäßige Wärmeverteilung an der Oberfläche
- Schnelle, einfache und exakte Montage
- Fachliches Know-How durch langjährige Erfahrung
- Technische Kompetenz, genaue Berechnung der verschiedenen Rohrabstände

SCHEINFUGE

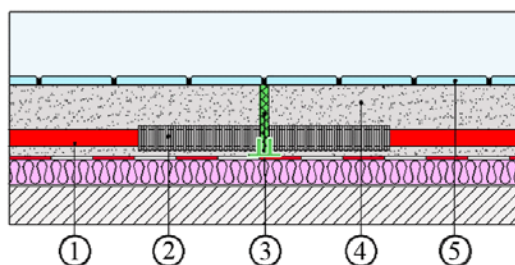
Scheinfuge



- ① Jaraflex Heizrohr
- ② Jaraflex Überschubrohr
- ③ feiner Riss
- ④ Scheinfuge mit Moosgummi u. Fugenguss
- ⑤ Beton od. Estrich

RAUMFUGE

Raumfuge



- ① Jaraflex Heizrohr
- ② Jaraflex Überschubrohr
- ③ Raumfuge mit Dehnfugenset
- ④ Beton od. Estrich
- ⑤ Bodenbelag